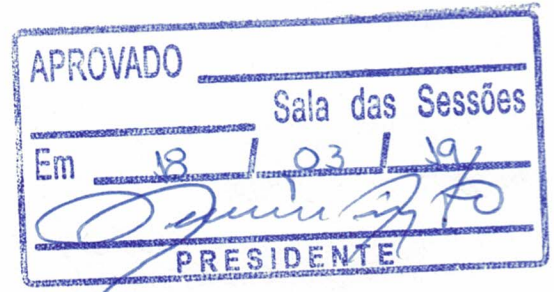


CÂMARA MUNICIPAL DE PEDRO LEOPOLDO
ESTADO DE MINAS GERAIS

INDICAÇÃO Nº 078/2019

Exmo. Sr.
Paulo Ferreira Pinto
Presidente da Câmara Municipal
Pedro Leopoldo/MG



Senhor Presidente,

No uso de minhas atribuições regimentais, **indico** ao Excelentíssimo Senhor Prefeito providências para que seja retirado um pedaço de arame que está perto do gol da quadra no interior do Centro Poliesportivo – CEPPEL. Indico, ainda, a colocação de placas para separar a quadra da arquibancada, no mesmo local.

JUSTIFICATIVA

A indicação tem como objetivo promover ações corretivas com fins de garantir segurança e conforto aos desportistas, assim como zelar pelo bem comum a todos, que é o patrimônio público.

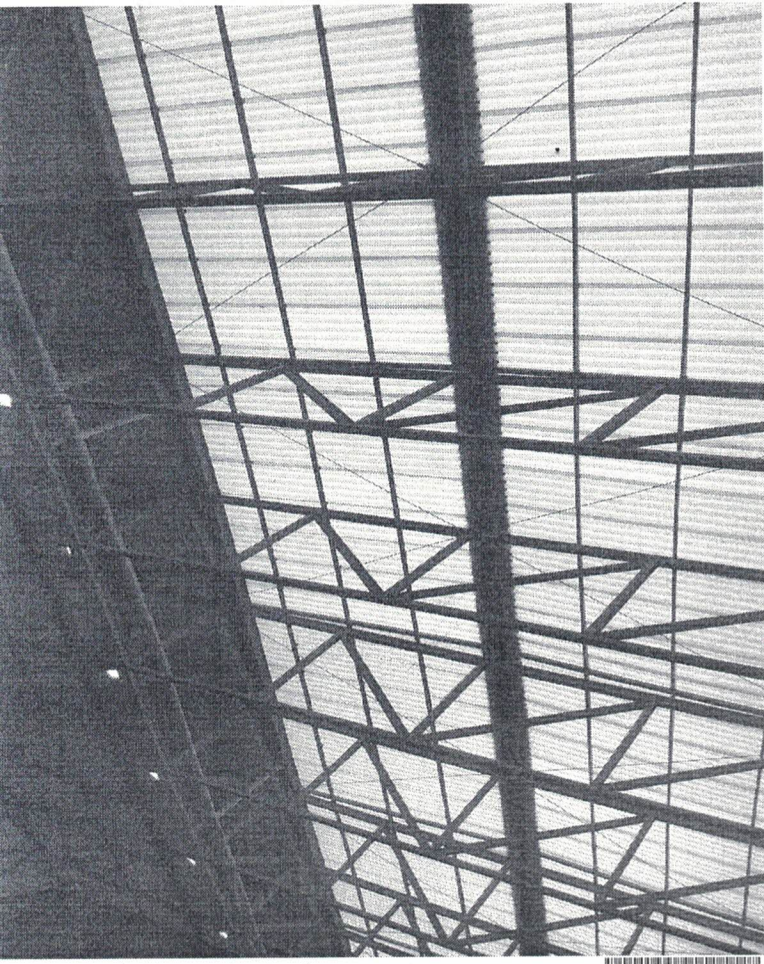
Sendo assim, levo ao conhecimento do Poder Executivo, a necessidade de se retirar o pedaço de arame e instalar placas separando a quadra da arquibancada em caráter de urgência.

Anexas fotografias do local.

Sala das Sessões, 18 de março de 2019.

Alex Fabiano Moreira
Alex Fabiano Moreira

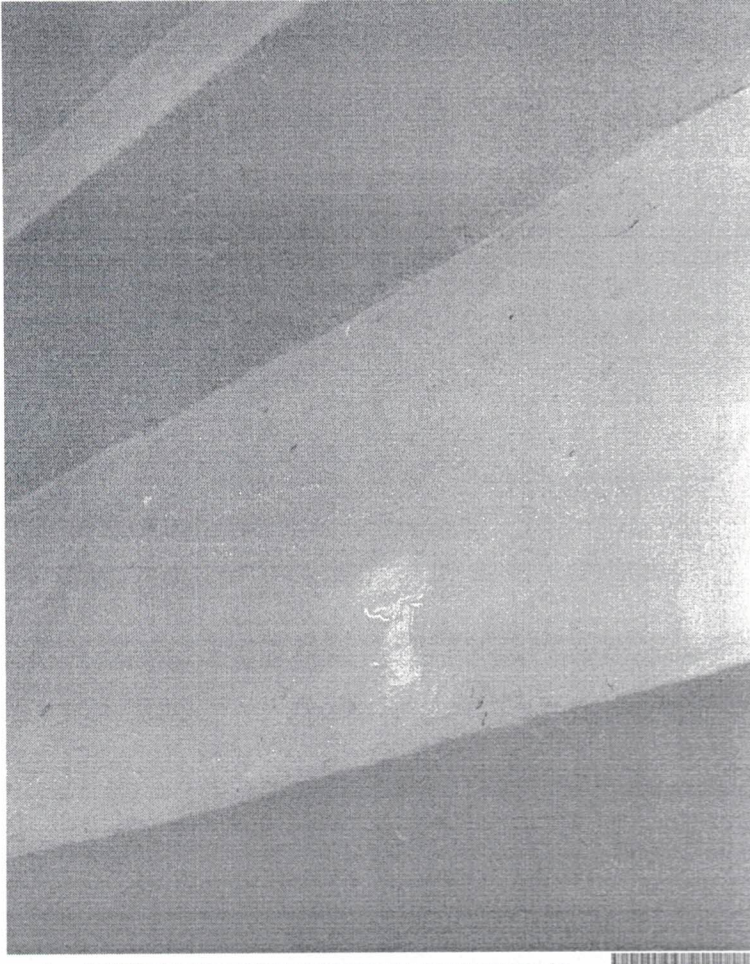
Vereador



Para consultar a autenticidade deste documento acesse o endereço www.pedroleopoldo.mg.leg.br/leged e digite a chave de acesso ao lado.



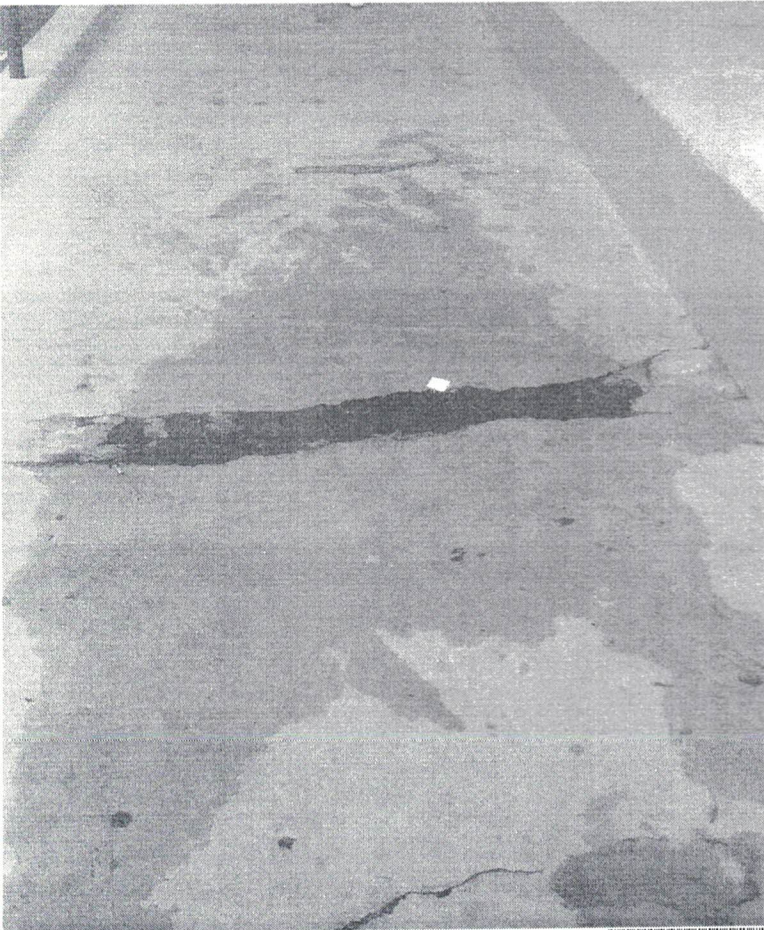
0013996001001



Para consultar a autenticidade deste documento acesse o endereço www.pedroleopoldo.mg.leg.br/leged e digite a chave de acesso ao lado.



0013996001002



Para consultar a autenticidade deste documento acesse o endereço www.pedroleopoldo.mg.leg.br/leged e digite a chave de acesso ao lado.



0013996001003



Para consultar a autenticidade deste documento acesse o endereço www.pedroleopoldo.mg.leg.br/leged e digite a chave de acesso ao lado.



0013996001004

Ind. 78



Para consultar a autenticidade deste documento acesse o endereço www.pedroleopolido.mg.leg.br/leged e digite a chave de acesso ao lado.



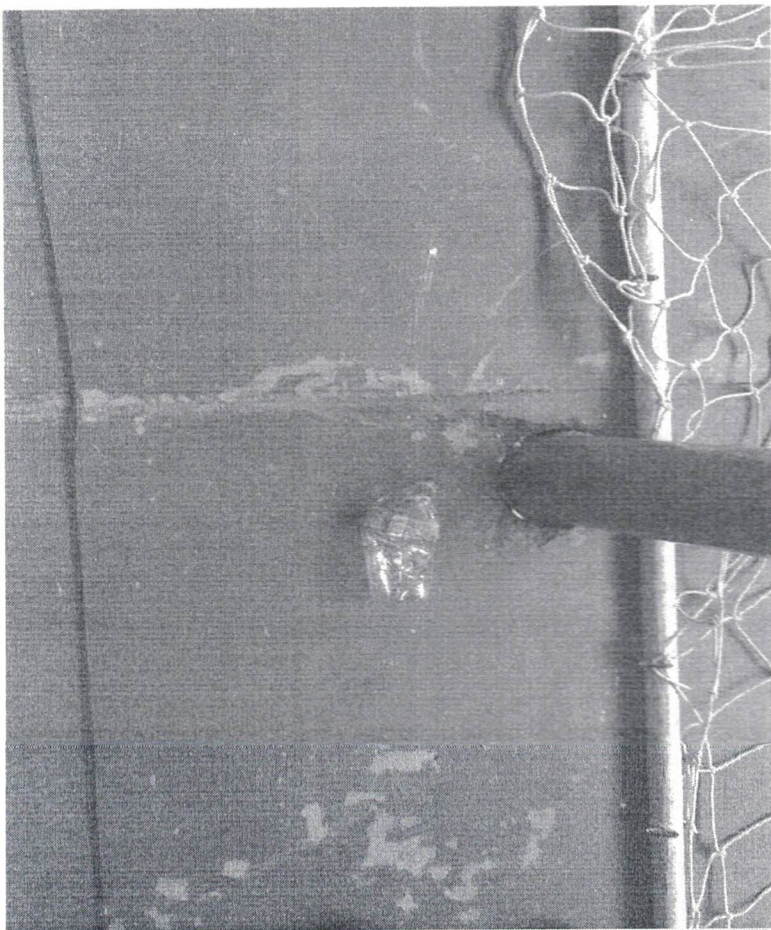
0013996001005



Para consultar a autenticidade deste documento acesse o endereço www.pedroleopolido.mg.leg.br/leged e digite a chave de acesso ao lado.



0013996001006



Para consultar a autenticidade deste documento acesse o endereço www.pedroleopolido.mg.leg.br/leged e digite a chave de acesso ao lado.



0013996001007

Ind. 78.