

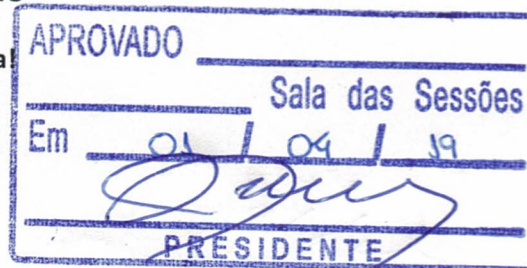


CÂMARA MUNICIPAL DE PEDRO LEOPOLDO

ESTADO DE MINAS GERAIS

Cidade Unida pela Transparência

INDICAÇÃO Nº 117/2019



Exmo. Sr.

Paulo Ferreira Pinto

Presidente da Câmara Municipal

Pedro Leopoldo/MG

Senhor Presidente,

No uso de minhas atribuições regimentais, **indico** ao Excelentíssimo Senhor Prefeito a **restauração do imóvel onde funciona o CEMAI Vovó Elza, no Distrito de Lagoa de Santo Antônio, incluindo as instalações hidráulica e elétrica.**

JUSTIFICATIVA

A restauração do imóvel e manutenção da rede elétrica e parte hidráulica do CEMAI Vovó Elza se fazem necessária, pois o local se encontra em péssimas condições.

Portanto, com a restauração do imóvel vai melhorar o uso, além de trazer mais segurança e tranquilidade para todos que frequentam o local.

Anexas fotografias do local.

Sala das Sessões, 01 de abril de 2019.


Alex Fabiano Moreira

Vereador



Para consultar a autenticidade deste documento acesse o endereço www.pedroleopolito.mg.leg.br/leged e digite a chave de acesso ao lado.



0014061001001



Para consultar a autenticidade deste documento acesse o endereço www.pedroleopolito.mg.leg.br/leged e digite a chave de acesso ao lado.



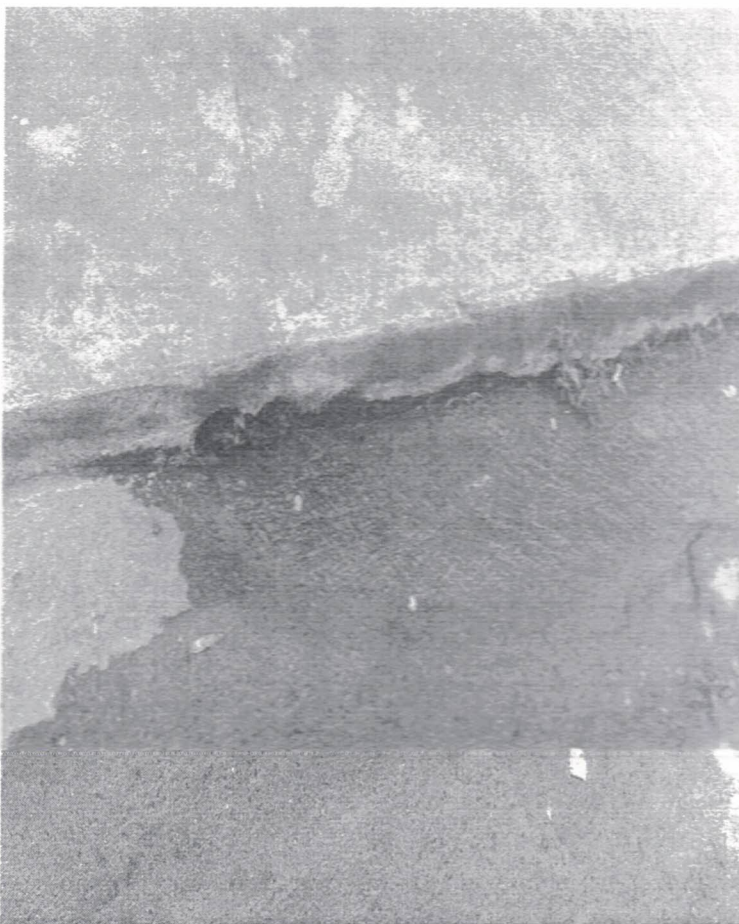
0014061001002



Para consultar a autenticidade deste documento acesse o endereço www.pedroleopolito.mg.leg.br/leged e digite a chave de acesso ao lado.



0014061001003

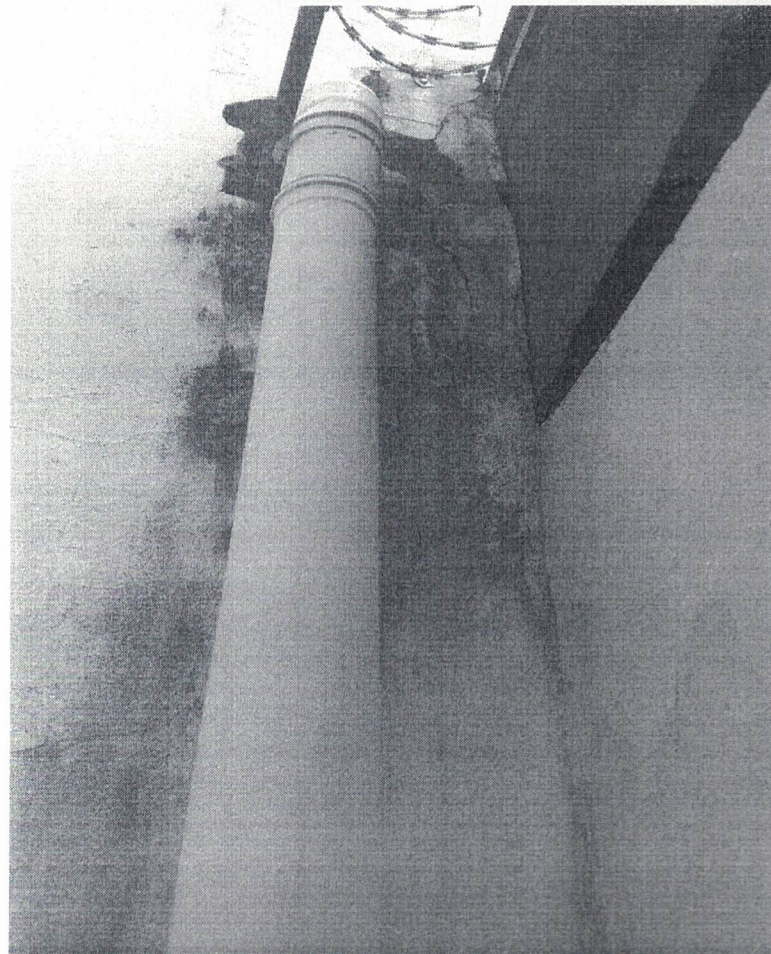


Para consultar a autenticidade deste documento acesse o endereço www.pedroleopolito.mg.leg.br/leged e digite a chave de acesso ao lado.



0014061001004

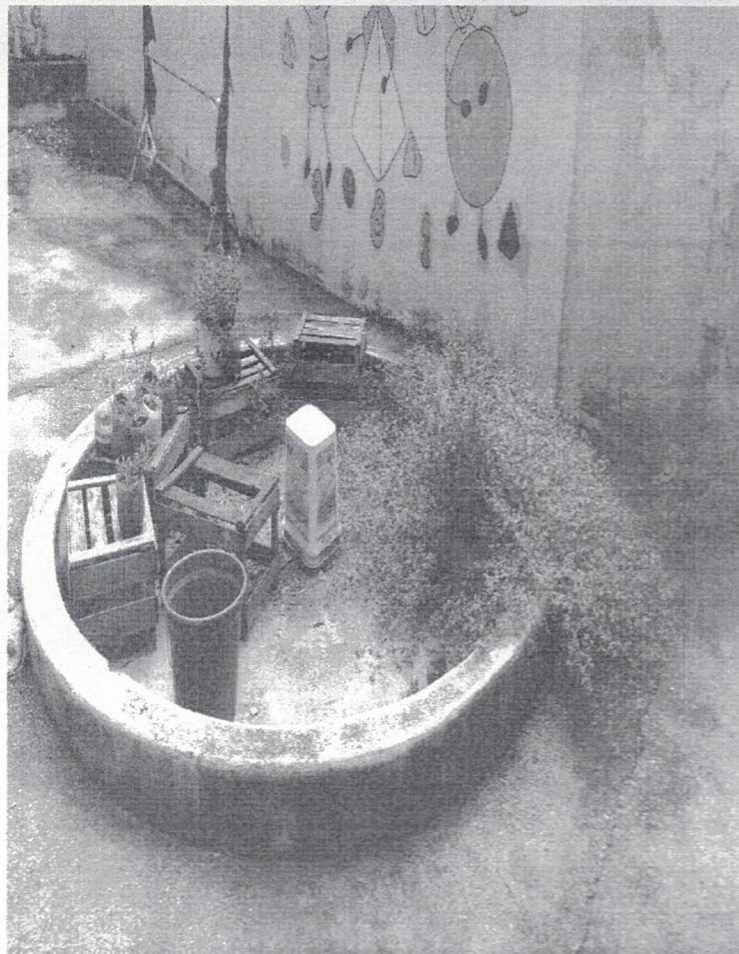
J. 117



Para consultar a autenticidade deste documento acesse o endereço www.pedroleopolito.mg.leg.br/liged e digite a chave de acesso ao lado.



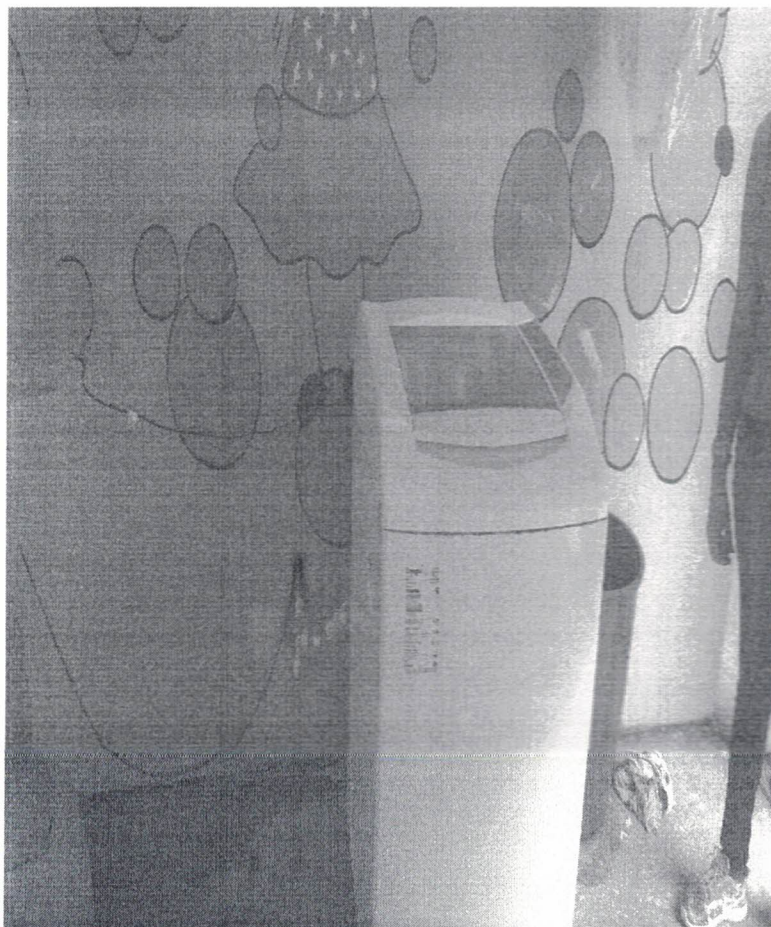
0014061001005



Para consultar a autenticidade deste documento acesse o endereço www.pedroleopolito.mg.leg.br/liged e digite a chave de acesso ao lado.



0014061001006



Para consultar a autenticidade deste documento acesse o endereço www.pedroleopolito.mg.leg.br/liged e digite a chave de acesso ao lado.



0014061001007

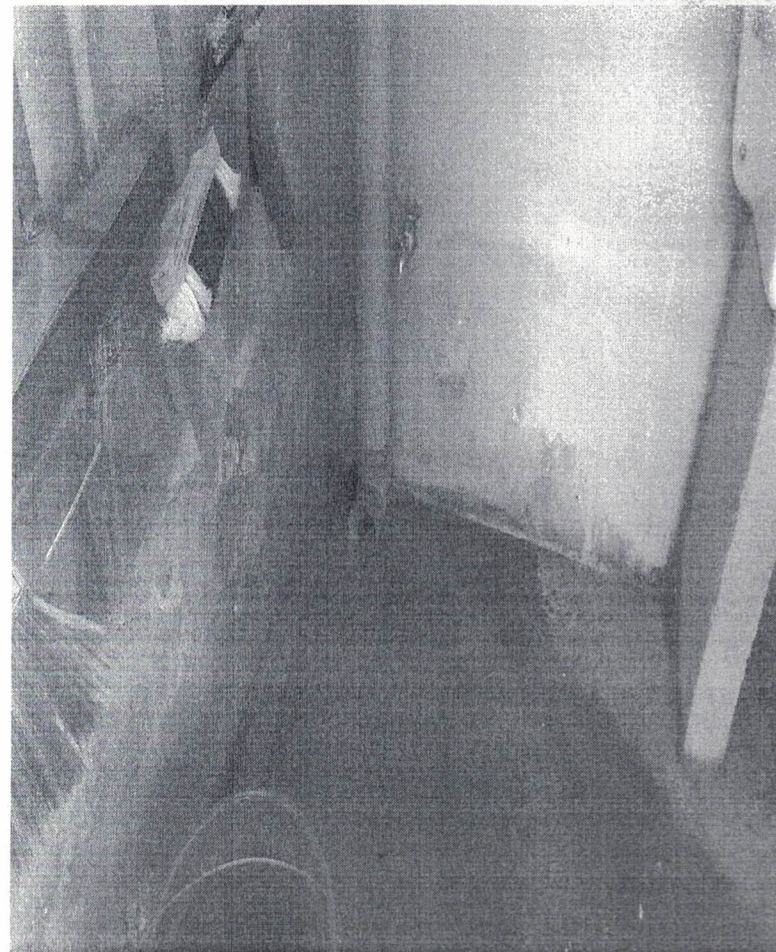


Para consultar a autenticidade deste documento acesse o endereço www.pedroleopolito.mg.leg.br/liged e digite a chave de acesso ao lado.



0014061001008

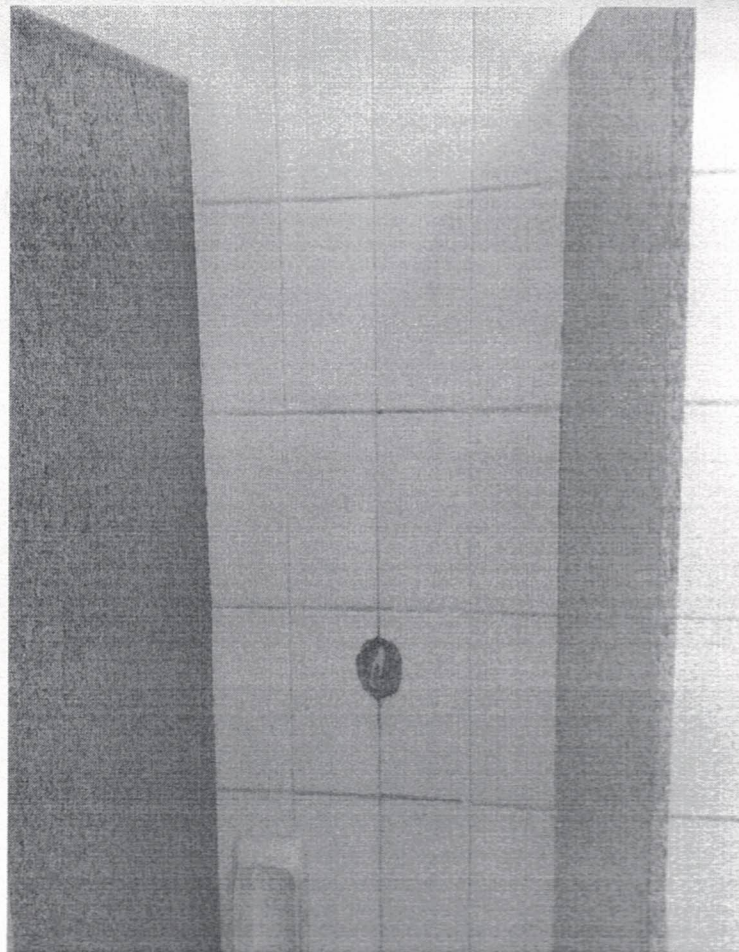
117



Para consultar a autenticidade deste documento acesse o endereço www.pedroleopolido.mg.leg.br/leged e digite a chave de acesso ao lado.



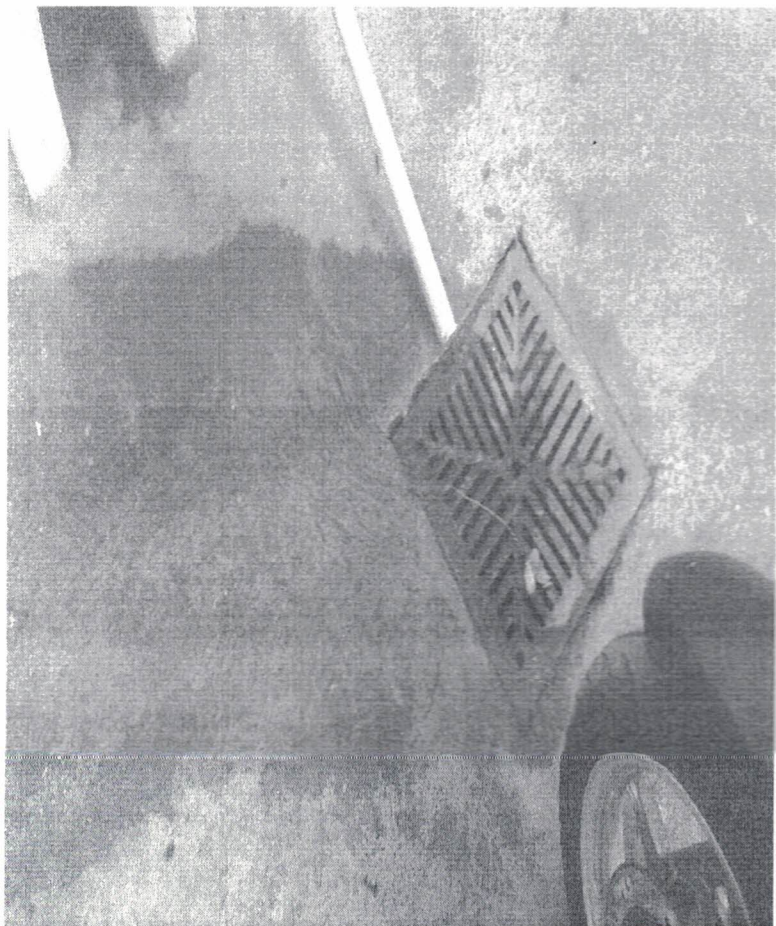
0014061001009



Para consultar a autenticidade deste documento acesse o endereço www.pedroleopolido.mg.leg.br/leged e digite a chave de acesso ao lado.



0014061001010



Para consultar a autenticidade deste documento acesse o endereço www.pedroleopolido.mg.leg.br/leged e digite a chave de acesso ao lado.



0014061001011



Para consultar a autenticidade deste documento acesse o endereço www.pedroleopolido.mg.leg.br/leged e digite a chave de acesso ao lado.



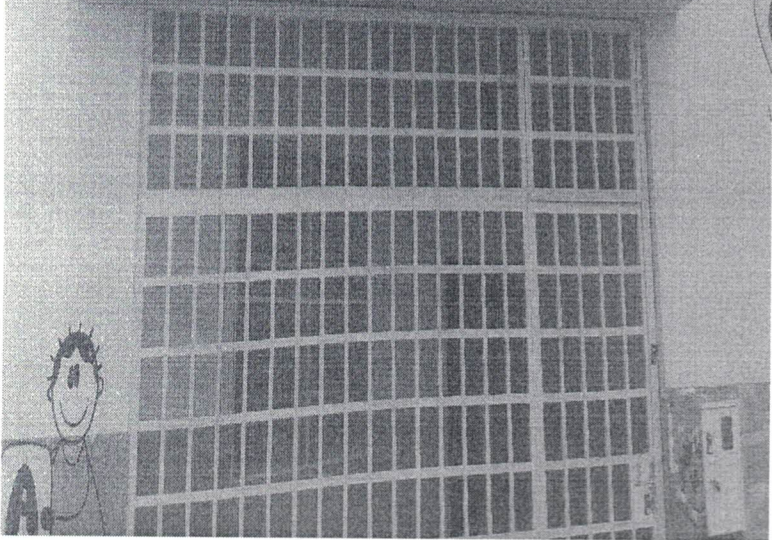
0014061001012

117

CENAI



CENAI VOVO ELZA



Para consultar a autenticidade deste documento acesse o endereço www.podrotopolo.mg.br, brigue e digite a chave de acesso ao lado.



0014061001013